



MIGRACIJA.LT

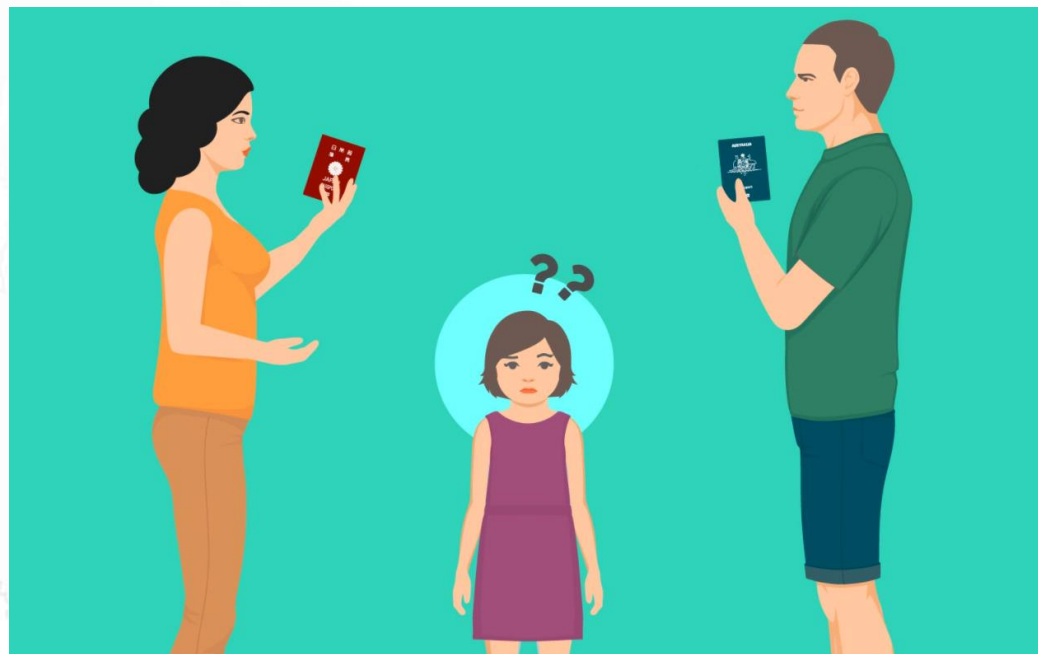
Lietuvos Respublikos pilietybės klausimai

Jurgita Pašin
Migracijos departamento prie VRM
Pilietybės skyriaus vedėja

Dviguba (daugybinė) pilietybė Lietuvoje



Lietuvos Respublikos pilietis negali būti kartu ir kitos valstybės pilietis, išskyrus šiame įstatyme numatytus atskirus atvejus (PĮ 3 str. 4 d.).



Dviguba (daugybinė) pilietybė Lietuvoje

Atskiri atvejai, kada Lietuvos Respublikos pilietis gali būti kartu ir kitos valstybės pilietis:

- 1) Lietuvos Respublikos pilietybę ir kitos valstybės pilietybę įgijo gimdamas (įrodyti, kad vaikas įgijo Ispanijos pilietybę gimimu, pakanka pateikti vaiko tėvo/motinos, kuris yra Ispanijos pilietis, Ispanijos paso kopiją, galiojusią vaiko gimimo metu);**
- 2) yra asmuo, ištremtas iš okupuotos Lietuvos Respublikos iki 1990 m. kovo 11 d.;**
- 3) yra asmuo, išvykęs iš Lietuvos iki 1990 m. kovo 11 d.;**
- 4) yra šio straipsnio 2 ar 3 punkte nurodyto asmens palikuonis;**
- 5) sudarydamas santuoką su kitos valstybės piliečiu dėl to savaime (*ipso facto*) įgijo tos valstybės pilietybę;
- 6) yra asmuo, įvaikintas Lietuvos Respublikos piliečių (piliečio), iki jam sukako 18 metų, ir dėl to įgijęs Lietuvos Respublikos pilietybę pagal šio įstatymo 17 straipsnio 1 dalį;

Dviguba (daugybinė) pilietybė Lietuvoje



- 7) yra asmuo – Lietuvos Respublikos pilietis, jeigu jį, iki jam sukako 18 metų, įvaikino kitos valstybės piliečiai (pilietis) ir dėl to jis įgijo kitos valstybės pilietybę;**
- 8) Lietuvos Respublikos pilietybę įgijo išimties tvarka, būdamas kitos valstybės pilietis;
- 9) yra asmuo, kuris išsaugojo Lietuvos Respublikos pilietybę arba kuriam Lietuvos Respublikos pilietybė buvo gražinta dėl to, kad jis turi ypatingų nuopelnų Lietuvos valstybei;
- 10) Lietuvos Respublikos pilietybę įgijo turėdamas pabėgėlio statusą Lietuvos Respublikoje.

LIETUVOS RESPUBLIKOS PILIETYBĖ



Jeigu Lietuvos Respublikos pilietis įgijo kitos valstybės pilietybę ir neatitinka aukščiau nurodytų 1-5, 7 ar 9 punktuose nustatytų reikalavimų, jis netenka Lietuvos Respublikos pilietybės.

Lietuvos Respublikos pilietis turi pareigą per 2 mėnesius nuo kitos valstybės pilietybės įgijimo dienos pranešti apie įgytą kitos valstybės pilietybę.

Asmuo (buvęs Lietuvos Respublikos pilietis), netekęs ar atsisakęs Lietuvos Respublikos pilietybės, gali vieną kartą ją susigrąžinti.

Sprendimus dėl Lietuvos Respublikos pilietybės grąžinimo, pagal asmenų prašymus, priima

RESPUBLIKOS PREZIDENTAS.

LIETUVOS RESPUBLIKOS PILIETYBĖ



Visus prašymus, susijusius su Lietuvos Respublikos pilietybės klausimais, galima teikti per:

- Migracijos departamento prie Lietuvos Respublikos vidaus reikalų ministerijos teritorinį skyrių,
- per Lietuvos Respublikos diplomatinę atstovybę ar
- konsulinę įstaigą, bei
- Prisijungus prie Migracijos elektroninės sistemos **MIGRIS** (www.migracija.lt).

Pažymėtina, kad visi dokumentai išduoti užsienio valstybių, įskaitant Ispanijos, turi būti patvirtinti pažyma *Apostille* bei išversti į lietuvių kalbą.